

DU 24 JUIN AU 23 OCTOBRE 2011

11^e FESTIVAL DES JARDINS



PATRIMOINE MONDIAL DE L'UNESCO


SALINE ROYALE
ARC & SENANS
CONTEMPORAINE DEPUIS 1775

Communiqué de presse
21 mars 2011

Thème des Jardins :

« LE GOUT DU MONDE : DU POTAGER DU ROI... AUX JARDINS OUVRIERS »

Pour son Festival des Jardins, la Saline royale d'Arc-et-Senans déploie cette année, ses espaces aux couleurs du monde.

Partant **des apports des grands voyageurs, botanistes navigateurs de la Renaissance au XIX^e siècle**, c'est la diversité des fruits, des fleurs et des légumes qui se dévoile à travers les jardins et grâce une exposition dans la Maison du Directeur. Venez flâner dans **le potager du roi, le jardin des sciences, le comptoir des Indes, sur les traces de James Cook ou encore le Jardin de curé ...!** (descriptif complet des jardins p.3)

Ce Parcours et cette aventure des **fruits, fleurs et légumes** décrivent des moments d'histoire où se sont diffusés goûts divers et saveurs nouvelles... Et pour prolonger le plaisir des lieux, la Saline propose de séjourner sur le site grâce à ses chambres et leurs fenêtres avec vue (descriptif chambres page 4) !



Contact Presse : Agence aiRPur – Pascal Margueron/Sophie Gilibert
03 81 57 13 29 / 06 81 55 96 68 - pmargueron@agence-airpur.fr

DU 24 JUIN AU 23 OCTOBRE 2011

11^e FESTIVAL DES JARDINS



PATRIMOINE MONDIAL DE L'UNESCO


SALINE ROYALE
ARC & SENANS
CONTEMPORAINE DEPUIS 1775

Au gré du monde et au cœur de l'Histoire !



Insolites, ludiques, descriptifs, rêveurs... les jardins s'offrent à la promenade. Ils participent de la séduction d'un site inscrit sur la liste du patrimoine mondial de l'UNESCO. Une ballade à nulle autre pareille dans des jardins créés et imaginés par des architectes, artistes, enseignants, étudiants et élèves d'une vingtaine d'établissements de formation.

Chaque jardin pas à pas !

Le Jardin de curé

Pendant des siècles, le « jardin de curé » a produit fruits et légumes pour la cuisine, plantes médicinales (les « simples ») pour les soins, fleurs pour décorer l'autel et parfois, lorsque le climat le permettait, quelques plants de vigne. Le curé était aussi celui qui faisait connaître dans les villages de nouvelles plantes et de nouvelles cultures.

Le potager du roi

Un hommage au jardin potager créé à Versailles en 1683 selon la volonté de Louis XIV et placé sous la responsabilité du jardinier et agronome, Jean-Baptiste de La Quintinie qui acclimate des espèces fragiles, expérimente des greffes, développe les cultures sous châssis vitrés. On y trouvait une trentaine de variétés de pêches, 11 de figues, 21 de pommes, 3 d'abricots, 5 de raisins et plus d'une cinquantaine de poires !

Le comptoir des Indes

Souvenir de ces siècles où les Indes ont représenté l'horizon réel et imaginaire de l'Occident. Le pays des épices, des goûts, des saveurs et des senteurs inconnus. Des richesses fabuleuses qui entraînent la rivalité franco-anglaise, encouragent les progrès de la navigation, suscitent la création de grandes compagnies commerciales et stimulent la curiosité des savants. Il en demeure bien des influences dans nos jardins et nos actuelles habitudes culinaires.



Contact Presse : Agence aiRPur – Pascal Margueron/Sophie Gilibert
03 81 57 13 29 / 06 81 55 96 68 - pmargueron@agence-airpur.fr

DU 24 JUIN AU 23 OCTOBRE 2011

11^e FESTIVAL DES JARDINS

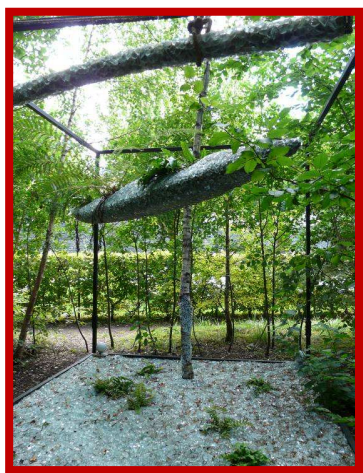


PATRIMOINE MONDIAL DE L'UNESCO


SALINE ROYALE
ARC & SENANS
CONTEMPORAINE DEPUIS 1775

Jardin des sciences

Depuis l'Antiquité, la science des plantes, des jardins, des fruits, des fleurs et des légumes, des sols et de l'hydrographie a été un extraordinaire laboratoire de progrès. Les grandes découvertes, les itinéraires transcontinentaux, les explorations et voyages ont multiplié les contacts et les savoirs. L'infinie curiosité des savants a permis d'analyser, d'expliquer, d'expérimenter, de planter, d'échanger pour construire une biodiversité tout à la fois enrichie et aujourd'hui, parfois menacée.



Le jardin ouvrier

A la Saline d'Arc-et-Senans, Claude Nicolas Ledoux avait prévu les espaces pour les potagers confiés aux ouvriers de la manufacture. Ils contribuaient à la variété et à la qualité de leur alimentation et de celle de leurs familles tout en offrant une activité de temps libre évitant l'oisiveté. Cette pratique s'est développée dans toute l'Europe et jusque dans les années 1950, il en demeure de nombreuses traditions et de nouvelles initiatives, y compris aujourd'hui en milieu urbain et jusqu'aux sommets des immeubles.

Les docks du sud

Pendant des décennies, les grands docks des ports du monde où arrivaient les épices, les grains de café, les cabosses de cacao ont conservé des odeurs merveilleuses. Ce jardin rend hommage à ces escales qui ont changé l'univers quotidien des habitants de continents entiers tout en faisant naître de belles légendes et de grands romans.



Contact Presse : Agence aiRPur – Pascal Margueron/Sophie Gilibert
03 81 57 13 29 / 06 81 55 96 68 - pmargueron@agence-airpur.fr

DU 24 JUIN AU 23 OCTOBRE 2011

11^e FESTIVAL DES JARDINS



PATRIMOINE MONDIAL DE L'UNESCO

SR
SALINE ROYALE
ARC & SENANS
CONTEMPORAINE DEPUIS 1775

Hommage à La Pérouse et de Bougainville.

Curieusement, les deux grands navigateurs français du XVIII^e siècle sont nés loin de la mer...L'un près d'Albi et l'autre à Paris. Ils n'ont pas eu non plus le même destin, La Pérouse disparu aux îles Salomon en 1788 alors que Louis Antoine de Bougainville mourut dans son lit en 1811 à l'âge vénérable de 72 ans. Tous deux ont cependant permis de mieux connaître un monde que Bougainville aimait aussi à faire connaître par les plantes.

Sur les traces de James Cook

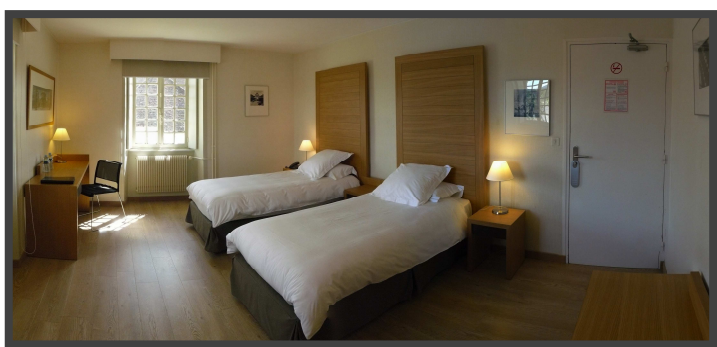
Le jardin est une invitation, pour les visiteurs, à une chasse aux trésors botaniques et culturels.

La découverte du jardin se fait par le débarquement sur l'île de la Nouvelle-Zélande, via une barque de bateau sur une plage de sable. La visite continue par l'exploration d'une forêt luxuriante et sauvage d'où l'on distingue une grotte mystérieuse, dans laquelle se trouve une carte aux trésors. Le jardin présente aussi un cabinet de curiosité sur les objets du capitaine Cook ainsi qu'un lieu culturel des Maoris, habitants indigènes de la Nouvelle-Zélande



Chambres avec vue... passez un week-end à la Saline!

La Saline Royale offre, de mars à octobre, le privilège de pouvoir rester après la fermeture dans l'enceinte pour y séjourner la nuit et profiter des jardins au lever du soleil...



C'est une occasion exceptionnelle de vivre différemment l'architecture du lieu, de se promener dans les jardins pendant l'été, de participer à la vie culturelle du site et même d'y découvrir une forme de biodiversité à proximité de la forêt de Chaux, l'une des plus vastes de France.

C'est Jean-Michel Wilmotte, architecte et designer français, auteur de dizaines

de réalisations dans le monde entier, qui a contribué à repenser le projet d'accueil des hôtes de la Saline... Un architecte contemporain en dialogue avec l'architecture du siècle des Lumières.

La nuit : 82€ chambre supérieure/ 10 € : le petit déjeuner

Réservation : chambres@salineroyale.com – 03.81.54.45.17

Contact Presse : Agence aiRPur – Pascal Margueron/Sophie Gilibert
03 81 57 13 29 / 06 81 55 96 68 - pmargueron@agence-airpur.fr

DU 24 JUIN AU 23 OCTOBRE 2011

11^e FESTIVAL DES JARDINS



PATRIMOINE MONDIAL DE L'UNESCO



SALINE ROYALE
ARC & SENANS
CONTEMPORAINE DEPUIS 1775

Infos pratiques :

Horaires : De novembre à mars : **10h à 12h et 14h à 17h** / Avril, mai, octobre : **9h à 12h et 14h à 18h**

(sauf en Mai ouverture non stop les ponts et week-ends) / Juin et septembre : **9h à 18h** / Juillet et Août : **9h à 19h**

Tarifs : Adulte : **7.5€** / Jeunes : de 16 à 25ans : **5€** / Enfants : de 6 à 15 ans : **3.5€** / Enfants de moins de 6 ans : **gratuit**

Tarif réduit : 6.5€ / Forfait famille (2 adultes + 2enfants) : 19.5€ / Carte d'abonnement : 20€